

## Stranger than Paradise

by IOANA CHIRA on Apr 8, 2016



Marius Bercea, *The Botanists*, 2015, ulei pe panza, 85 x 130 cm. Prin amabilitatea artistului -

Piscine amplasate in mijlocul unei sere coplesite de vegetatie luxurianta sau al unei gradini acoperite de un luminator modernist, personaje care par sa inainteze printre decorurile unei productii cinematografice sau sa fie ultimii supravietuitori ai unor dezastre, ritualuri intr-un decor straniu, deopotriva magic si amenintator – cu lucrarile sale recente, Marius Bercea adauga noi dimensiuni „Transylforniei“, colajul vizual si simbolic ce-l preocupa de cativa ani.



Marius Bercea, *Body Toner Satire*, 2015, ulei pe panza, 160 x 190 cm. Prin amabilitatea artistului -

Artistul care locuieste la Cluj si a calatorit de mai multe ori pe Coasta de Vest a Americii, unde Hollywoodul a recreat de atatea ori orice loc de pe planeta, discuta astfel despre ce mai inseamna acum „acasa“. „Cred ca ne-am pus cu totii de acord cat de confortabila si lejera e prima intalnire cu un oras precum New York, San Francisco sau Los Angeles. Acest tip de familiaritate cauzata de cultura si inflatia vizuala de tip Hollywood sparge foarte multe bariere ale perceptiei“, spune el. „M-am intrebat deseori daca mai are sens, intr-o civilizatie contemporana occidentala supusa atat de masiv proceselor de «californication» si «hollywoodizare», sa aflam care e set up-ul cinematografic si de unde incepe realitatea. Insa aceasta noua serie de lucrari experimenteaza si exprima dificultatile contemporane ale gasirii unui loc (deopotriva in sensul fizic, ca si in sensul de spatiu simbolic), care sa poata fi numit si asumat ca fiind acasa. Patria mea simbolica am numit-o Transylfornia, o medie vizuala dintre Transilvania si California.“



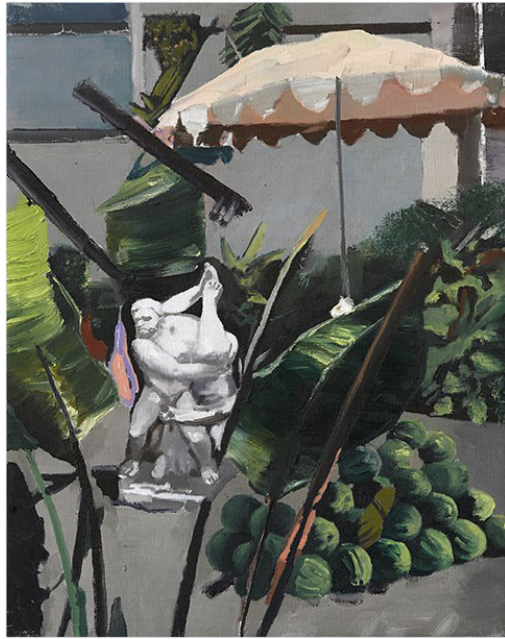
Marius Bercea, *Relative Germination*, 2016, ulei pe panza, 40 x 50 cm. Prin amabilitatea artistului

In noile picturi, vegetatia exuberanta si formele arhitecturale moderniste sunt adesea cele doua elemente principale care „se confrunta“ sau „se tatoneaza“. In sudul Californiei, artistul calator a regasit modernismul vienez pe care-l stia din Transilvania. La randul lor, fragmentele naturii sunt fie organizate, fie neatnise de dezvoltarea urbana.

Cum ramane cu oamenii? „Ca in peisajele sau in unele dintre scenele de gen ale epocii tarziu renascentiste si baroce, dar si ca in pictura grandioasa si grandomana din perioada romantica, personajul uman este mai degraba secundar, aparent vulnerabil descris in acest tip de exotism.“

Daca exotismul din lucrari sugereaza paradisi private ale ultrabogatilor sau scene postapocaliptice ramane la latitudinea privitorului. Cert e ca in subiectele care l-au interesat in timpul calatoriilor sale – precum „ghost town-urile si comunitatile itinerante din parcurile de caravane de la periferia L.A.-ului, fuga de consumerism, terenul de joaca a lui Charles Bukovski si John Fante, impreuna cu traseele generatiei beat de pe Pacific Coast, reportajul lui Ilf si Petrov despre calatoria lor in America“ –, Marius Bercea gaseste in continuare inspiratie.

Expozitia personala a lui Marius Bercea, *(On) Relatively Calm Disputes*, se va deschide pe 9 aprilie la François Ghebaly Gallery, din Los Angeles.



Marius Bercea, *Polimorphic Rococo*, 2015, ulei pe panza, 40 x 50 cm. Prin amabilitatea artistului